

Pagal įstatymą, mes pasilikame teises į šį brėžinį ir draudžiame atgaminti, ar perduoti jį kitiems asmenims be mūsų pritarimo.
According to the law we reserve the rights to this drawing and it is forbidden to reproduce it or pass it on other parties without our approval.

1

2

3

4

5

6

7

8

9

A

B

C

D

E

ATZWANGER

Tecnologia d'impianti dalla A–Z: ambiente, energia, acqua, edilizia.
Anlagentechnik von A–Z: Umwelt, Energie, Wasser, Haus.

ECOMASTER

Divisione Ecomaster Atzwanger

LADURNER

UMWELTECHNIK - ECOLOGIA

PROJEKTUOTOJAS
DESIGNER

OBJEKTAS
OBJECT

PAVADINIMAS
TITLE

TOSI NICOLA

VILNIUS LITHUANIA

PC1 - POWER CENTER

5	05/11/2015	AS-BUILT	R.G.	MCO	ATZ/LAD	<div><div><div><div></div><div></div><div></div><div></div><div></div></div><div><div>ATZWANGER</div><div>Tecnologia d'impianti dalla A–Z: ambiente, energia, acqua, edilizia. Anlagentechnik von A–Z: Umwelt, Energie, Wasser, Haus.</div></div><div><div><div></div><div></div><div></div></div><div><div>ECOMASTER</div><div>Divisione Ecomaster Atzwanger</div></div></div><div><div><div></div><div></div><div></div></div><div><div>LADURNER</div><div>UMWELTECHNIK - ECOLOGIA</div></div></div></div></div>	PROJEKTO NUMERIS PROJECT Nr.	SKIRSNIS SWITCHBOARD	BRĖŽINIO NR. Nr. DRAWING	REV. REV.	SEKANTIS NEXT
4	25/06/2015	ADD POWER FACTOR	T.N.	MCO	ATZ/LAD		E00035	PC1	ELE-AL-030	5	3
3	08/05/2015	FOR CONSTRUCTION	T.N.	MCO	ATZ/LAD						
2	12/01/2015	DETAIL DESIGN	CEG	MCO	ATZ						
1	15/10/2014	UPGRADE	CEG	MCO	ATZ						
REVIZIJA REVISION	DATA DATE	APRAŠYMAS DESCRIPTION	PARENGTAS DRAWING	PATIKRINTAS CHECKED	PATVIRTINTAS APPROVED	PAVADINIMAS TITLE		PC1 - POWER CENTER COVER		LAPAS SHEET	
										1	

Pagal įstatymą, mes pasilikame teises į šį brėžinį ir draudžiame atgaminti, ar perduoti jį kitiems asmenims be mūsų pritarimo.
According to the law we reserve the rights to this drawing and it is forbidden to reproduce it or pass it on other parties without our approval.

A

B

C

D

E



ATZWANGER
Tecnologia d'impianti dalla A-Z: ambiente, energia, acqua, edilizia.
Anlagentechnik von A-Z: Umwelt, Energie, Wasser, Haus.



Divisione Ecomaster Atzwanger



LADURNER
UMWELTECHNIK - ECOLOGIA

KLIENTO UŽSAKYMAS:
CUSTOMER ORDER:

E00035

UŽSAKYMO:
ORDER:

150290

DALIES NUMERIS:
PART NUMBER:

15029001

PAVADINIMAS:
TITLE:

PC1 – POWER CENTER

DIZAINAS:
DESIGN:

15029001.DWG

DATA:
DATE:

08/05/2015

PARENGTAS:
DRAWING:

T.N.

PATIKRINTAS :
CHECKED:

T.R.

PATVIRTINTAS:
APPROVED:

R.A.

PASTABA:
NOTES:

PC1 - MAITINIMO CENTRAS

REV. REV.	APRAŠYMAS DESCRIPTION	DATA DATE	PARENGTAS DRAWING	PATIKRINTAS CHECKED	PATVIRTINTAS APPROVED
0	EMISSION	25/01/2014	CEG	MCO	ATZ
1	UPGRADE	15/10/2014	CEG	MCO	ATZ
2	DETAIL DESIGN	12/01/2015	CEG	MCO	ATZ
3	FOR CONSTRUCTION	08/05/2015	T.N.	MCO	ATZ/LAD
4	ADD POWER FACTOR	25/06/2015	T.N.	MCO	ATZ/LAD
5	AS-BUILT	05/11/2015	R.G.	MCO	ATZ/LAD

Pagal įstatymą, mes pasilikame teises į šį brėžinį ir draudžiame atgaminti, ar perduoti jį kitiems asmenims be mūsų pritarimo.
According to the law we reserve the rights to this drawing and it is forbidden to reproduce it or pass it on other parties without our approval.

5	05/11/2015	AS-BUILT	R.G.	MCO	ATZ/LAD
4	25/06/2015	ADD POWER FACTOR SYSTEM	T.N.	MCO	ATZ/LAD
3	08/05/2015	FOR CONSTRUCTION	T.N.	MCO	ATZ/LAD
2	12/01/2015	DETAIL DESIGN	CEG	MCO	ATZ
1	15/10/2014	UPGRADE	CEG	MCO	ATZ
REVIZIJA REVISION	DATA DATE	APRAŠYMAS DESCRIPTION	PARENGTAS DRAWING	PATIKRINTAS CHECKED	PATVIRTINTAS APPROVED



KONSTRUKTORIUS:
COSTRUCTOR:



IMPIANTI ELETTRICI
QUADRI ELETTRICI
AUTOMAZIONE INDUSTRIALE
SS11 – Via Villabella, 24/A
37047 SAN BONIFACIO – VR
Tel. +390456108101 – Fax +390456108112
e-mail sinectra@sinectra.it www.sinectra.it


9165.SNCT

IT-43517

ĮTAMPOS Vn:
VOLTAGE Vn:

400V

PADAVIMAS:
FEEDING:

3F+N+T

DAŽNIO f: (Hz)
FREQUENCY f: (Hz)

50Hz

VARDINĖS SROVĖS In: (A)
ABSORBER CURRENT In: (A)

2500A

GALIA P: (kW)
POWER P: (kW)

1050kW

TRUMPOJO JUNGIMO SROVĖ Icc: (kA)
SHORT CIRCUIT CURRENT Icc: (kA)

50kA

PAGALBINIS ŠĖRIMO:
AUXILIARY FEEDING:

230Vac

SPALVA:
COLOR:

RAL 7035

APSAUGOS LAIPSNIS:
PROTECTION DEGREE:

IP31

MATMENYS:
DIMENSIONS:

(b x p x h)4000x1400x2100mm

ELEKTROS SKYDAS MEDŽIAGA:
ELECTRIC PANEL MATERIAL:

TAPYBA PLIENO – PAINTING STEEL

NORMŲ:
NORMS:

CEI EN 61439–1 CEI17–13/1 IEC 439–1

NOTE:
NOTES:

TIPO SEGREGACIJOS - TYPE OF SEGREGATION
DIEGIMO - TYPE OF INSTALLATION

3B
GRINDŲ - FLOOR

VIELOS SPALVAS:
CABLE COLORS USED:


R-S-TJUODA - BLACK

NMĖLYNA - BLUE

24Vac - 110VacRAUDONA - RED

24VdcMĖLYNA - BLUE

Alwais elektros dėlORANŽINĖ - ORANGE



In A

2500

Metų - Year

2015

Etapai - Phases

3F+N+T

Icc kA

50

Hz

50

IP

31

UI

750

Ue


400

CEI-EN

61439–1
IEC 439–1

Dalies Numeris - Id. Number

15029001



kokybės sistemos sertifikata
quality system certificate
UNI EN ISO 9001

San Bonifacio – Verona – Italy – Tel. +390456108101 – sinectra@sinectra.it

PROJEKTO NUMERIS
PROJECT Nr.

E00035

PAVADINIMAS
TITLE

GENERAL ELECTRIC DATA
BENDRI ELEKTROS DUOMENYS

SKIRSNIS
SWITCHBOARD

PC1

BRĖŽINIO Nr.
Nr. DRAWING

ELE-AL-030

REV.
REV.

5

SEKANTIS
NEXT

7

LAPAS
SHEET

5

Pagal iestatymą, mes pasilieiname teisę į šį brėžinį ir draudžiame atgaminti, ar perduoti jį kitiems asmenims be mūsų pritarimo

[illegible]

Pagal įstatymą, mes pasilikame teises į šį brėžinį ir draudžiame atgaminti, ar perduoti jį kitiems asmenims be mūsų pritarimo. According to the law we reserve the rights to this drawing and it is forbidden to reproduce it or pass it on other parties without our approval.

A

B

C

D

E

Calculation of the temperature rise inside the cabinet according to CEI 17-43 -- Apskaičiavimas temperatūra pakils viduje spintos pagal CEI 17-43

Cabinet -- kabinetas : PC1

Type Cabinet -- Įveskite kabinetas : 4 000x1800x14 00

Separate enclosure, exposed on all sides, with the upper part free -- Atskirame korpuse, veikiami iš visų pusių, su viršutinės dalies laisvos

Dimensions of Cabinet -- Matmenys kabineto : Height -- Aukštis : 1800 mm

Width -- Plotis : 4 000 mm

Depth -- Gylis : 14 00 mm

N ° Aperture -- N ° Apertūra : 0

Material -- Medžiaga : Lamiera Verniciuota

K thermal transmission -- K šilumos perdavimo : 5.5

Maximum radiant power of the cabinet -- Maksimalus spinduliavimo galia spintos [W] : 3705.2 W

Constant casing -- Pastovus korpusas (k) : 0.14

Calculation of the effective cooling surface

Apskaičiavimas veiksminga aušinimo paviršiaus

Part of the cabinet -- Dalis spintoje	Size -- Dydis [mm x mm]	Wall surface -- Sienelės paviršius A _o [m²]	Surface factor b Paviršiaus veiksnys b	Effective Area -- Naudingasis Plotas A _e x b [m²]
Upper Part -- Viršutinė dalis	4 000x14 00	5.6	1.4	7.84
Front part -- Priekinė dalis	4 000x1800	7.2	0.9	6.48
Rear part -- Užpakalinė dalis	4 000x1800	7.2	0.5	3.6
Left Side -- Kairė pusė	14 00x1800	2.52	0.9	2.268
Right Side -- Dešinė pusė	14 00x1800	2.52	0.9	2.268
Total area Effective -- Bendras plotas Efektyvus Ae = ∑ (A _o x b) = Total [m²]				22.4560 mq

General data

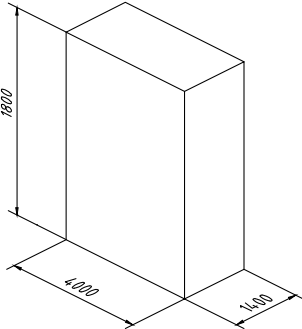
Bendrieji duomenys

Temperature Data -- Temperatūros duomenų		Power Data -- Maitinimo duomenys	
Maximum ambient temperature summer Maksimali aplinkos temperatūra vasarą	20	Installed Power -- įrengtoji galia [W]	4200.00 W
Minimum winter temperature Minimalus žiemos temperatūra	15	Utilization factor -- Panaudojimo koeficientas	0.70
Maximum temperature inside the cabinet Maksimali temperatūra viduje spintos	45	Factor of contemporaneity -- Faktorius modernybės	0.70
		Effective power dissipated in the cabinet -- Efektyvus energijos išsisklaido į kabinetą [W]	2408.00 W

Results of calculation

Rezultatai apskaičiuoti

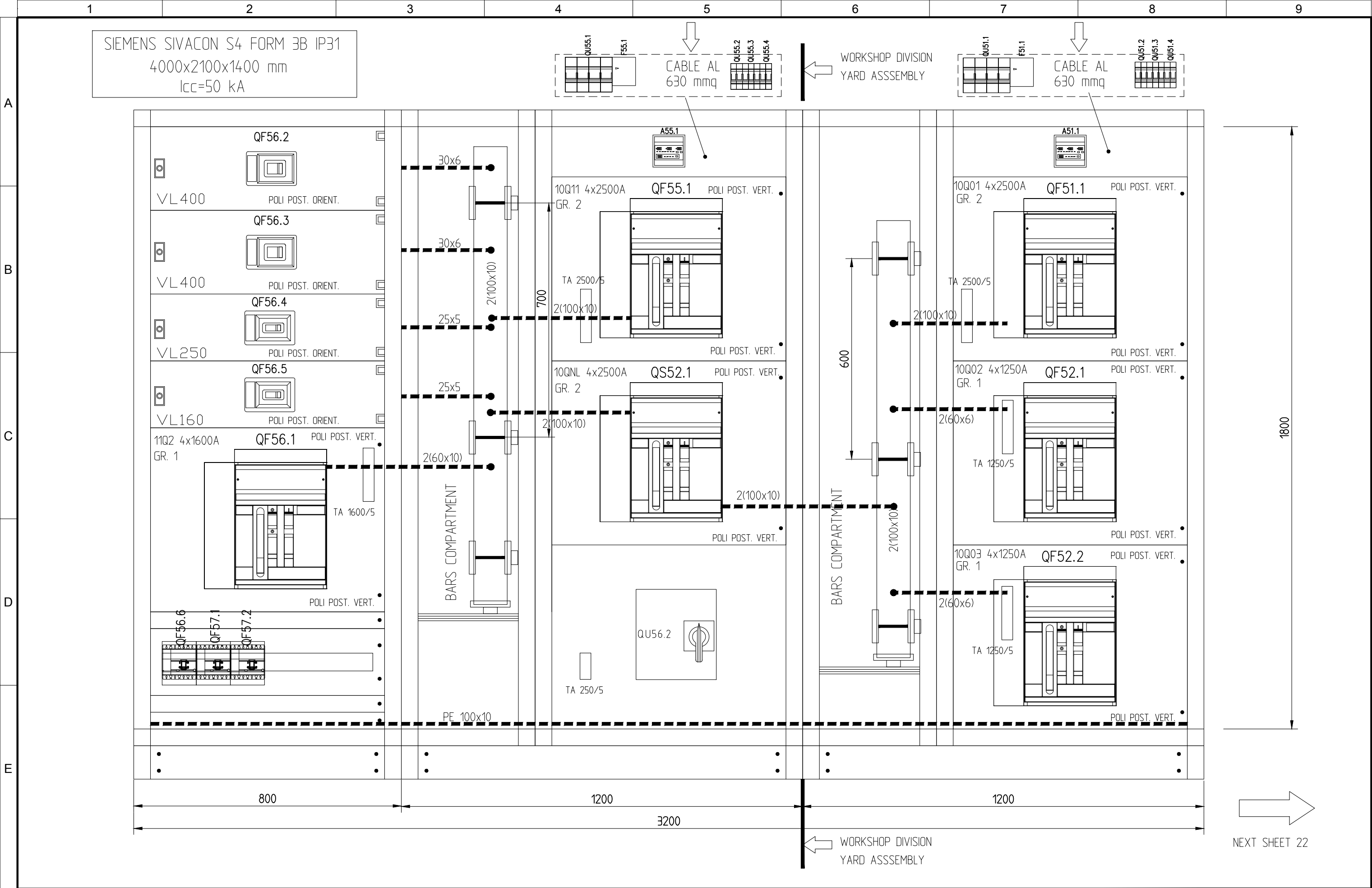
Results of calculation: Temperatures -- Rezultatai apskaičiuoti: Temperatūra		Calculation results: Cooling -- Skaiciavimo rezultatai: Aušinimo	
Average temperature in the cabinet Vidutinė temperatūra sistemoje	/	Air inlet section Opening [cm ²] Oro įleidimo skyriuje atidarymas [cm ²]	
Maximum temperature in the cabinet Maksimali temperatūra spintoje	/	Air volume riciesta for the fan [m ³/h] Oro tūris riciesta ventiliatoriaus [m ³/h]	
Delta temperature halfway cabinet Delta temperatūra pusiaukelėje spinta	/	Thermal power required for the heat exchanger [W/K] Šiluminės energija, būtina šilumokaičio [W/K]	
Delta temperature at the top of the cabinet Delta temperatūra spintoje viršuje	/	Required cooling power for the air conditioner [W] Reikalinga aušinimo galia kondicionieriaus [W]	
		Power strength anti condensation [W] Maitinimo jėga kovos kondensatas [W]	



5	05/11/2015	AS-BUILT	R.G.	MCO	ATZ/LAD
4	25/06/2015	ADD POWER FACTOR SYSTEM	T.N.	MCO	ATZ/LAD
3	08/05/2015	FOR CONSTRUCTION	T.N.	MCO	ATZ/LAD
2	12/01/2015	DETAIL DESIGN	CEG	MCO	ATZ
1	15/10/2014	UPGRADE	CEG	MCO	ATZ
REVIZIA REVISION	DATA DATE	APRAŠYMAS DESCRIPTION	PARENGTAS DRAWING	PATIKRINTAS CHECKED	PATVIRTINTAS APPROVED

PROJEKTO NUMERIS PROJECT Nr. E00035	SKIRSNIS SWITCHBOARD PC1	BRĖŽINIO Nr. Nr. DRAWING ELE-AL-030	REV. REV. 5	SEKANTIS NEXT 21
PAVADINIMAS TITLE HEAT BALANCE šilumos balansas			LAPAS SHEET 8	

Pagal įstatymą, mes pasilikame teises į šį brėžinį ir draudžiame atgaminti, ar perduoti jį kitiems asmenims be mūsų pritarimo.
According to the law we reserve the rights to this drawing and it is forbidden to reproduce it or pass it on other parties without our approval.



5	05/11/2015	AS-BUILT	R.G.	MCO	ATZ/LAD
4	25/06/2015	ADD POWER FACTOR SYSTEM	T.N.	MCO	ATZ/LAD
3	08/05/2015	FOR CONSTRUCTION	T.N.	MCO	ATZ/LAD
2	12/01/2015	DETAIL DESIGN	CEG	MCO	ATZ
1	15/10/2014	UPGRADE	CEG	MCO	ATZ
REVIZIJA REVISION	DATA DATE	APRAŠYMAS DESCRIPTION	PARENGTAS DRAWING	PATIKRINTAS CHECKED	PATVIRTINTAS APPROVED

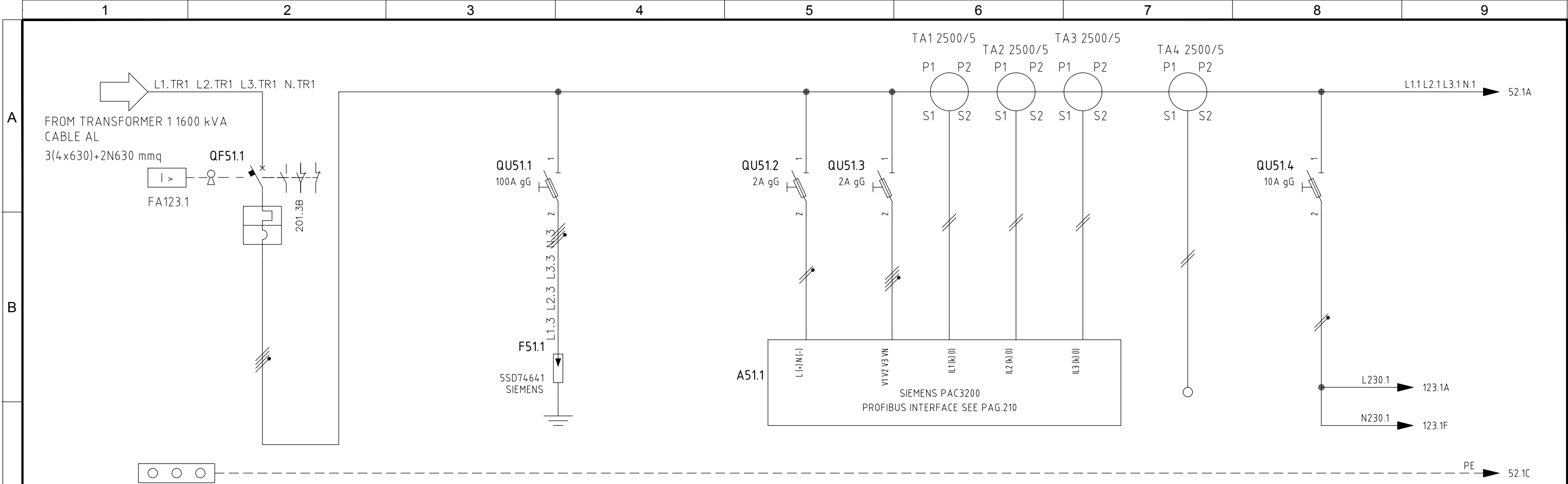


PROJEKTO NUMERIS PROJECT Nr.	SKIRSNIS SWITCHBOARD	BRĖŽINIO Nr. Nr. DRAWING	REV. REV.	SEKANTIS NEXT
E00035	PC1	ELE-AL-030	5	22
PAVADINIMAS TITLE	FRONT PANEL VALDYMO SKYDAS			LAPAS SHEET
				21

Pagal įstatymą, mes pasilikame teises į šį brėžinį ir draudžiame atgaminti, ar perduoti jį kitiems asmenims be mūsų pritarimo.
According to the law we reserve the rights to this drawing and it is forbidden to reproduce it or pass it on other parties without our approval.

1			2			3			4			5			6			7			8			9		
A																										
B																										
C																										
D																										
E																										

<



C	BIOL. DŽIOVINIMO TUNELIO PAGRINDINIS ATJUNGIMO VALDYMO SKYDAS	APSAUGOS NUO SLĖGIO SVIRAVIMO PRIETAISAI	ELEKTROS SKIRSTYMO MONITORIAUS UNIVERSALUS MATUOKLIS	TESTAI IR ANALIZĖ GALIOS FAKTORIAUS KOREGAVIMUI	PAGALBINĖS SROVĖS GRANDINĖ
---	---	---	--	---	-------------------------------

[illegible]

5	05/11/2015	AS-BUILT	R.G.	MCO	ATZ/LAD	<div>  </div>	PROJEKTO NUMERIS PROJECT Nr.	SKIRSNIS SWITCHBOARD	BREŽINIO Nr. Nr. DRAWING	REV. REV.	SEKANTIS NEXT	
4	25/06/2015	ADD POWER FACTOR SYSTEM	T.N.	MCO	ATZ/LAD		E00035	PC1	ELE-AL-030	5	52	
3	08/05/2015	FOR CONSTRUCTION	T.N.	MCO	ATZ/LAD		PAVADINIMAS TITLE	SECTION A POWER CENTER ELEKTROS STOTIES SEKCIJA A				LAPAS SHEET
2	12/01/2015	DETAIL DESIGN	CEG	MCO	ATZ			51				
1	15/10/2014	UPGRADE	CEG	MCO	ATZ							
REVIZUA REVISION	DATA DATE	APRAŠYMAS DESCRIPTION	PARENGTAS DRAWING	PATIKRINTAS CHECKED	PATVIRTINTAS APPROVED							

Pagal įstatymą, mes pasilikame teises į šį brėžinį ir draudžiame atgaminti, ar perduoti jį kitiems asmenims be mūsų pritarimo.
According to the law we reserve the rights to this drawing and it is forbidden to reproduce it or pass it on other parties without our approval.

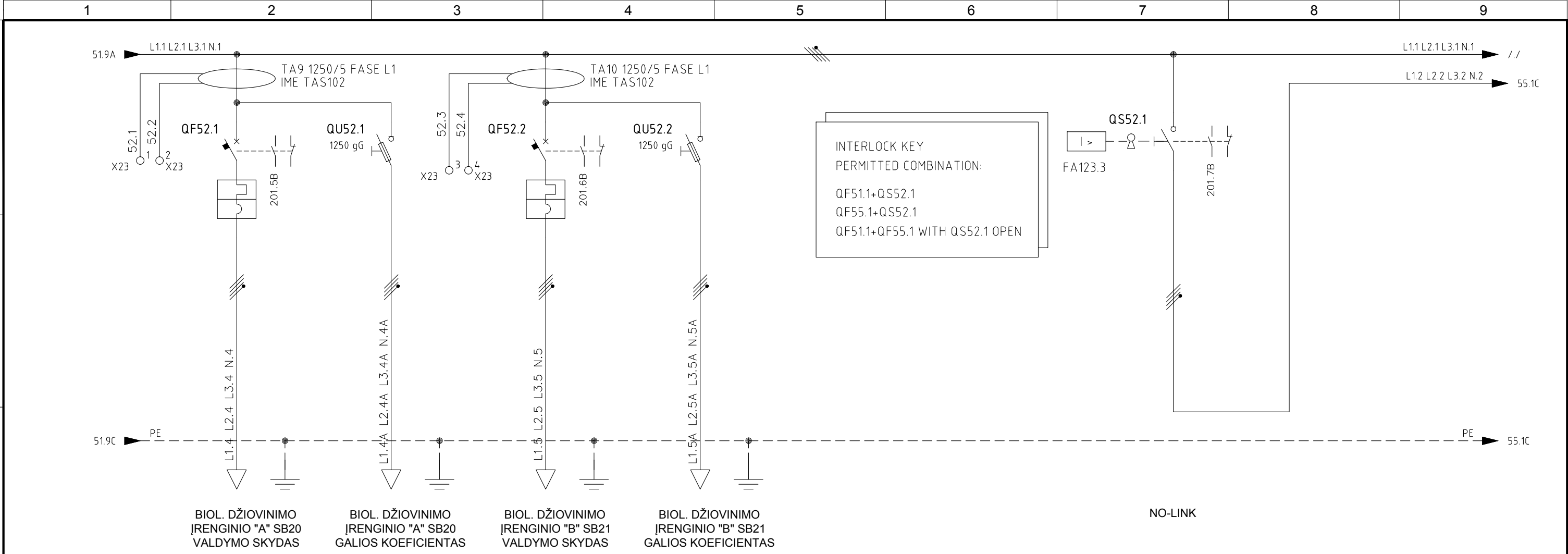
A

B

C

D

E



GRANDINĖ-CIRCUIT	NUORODA REFERENCE		VARTOTOJŲ PASISKIRSTYMAS DOWNSTREAM DISTRIBUTION															
	NAME PAVADINIMAS		SWITCHBOARD BIODRING "A" SB20		POWER FACTOR BIODRING "A" SB20		SWITCHBOARD BIODRING "B" SB21		POWER FACTOR BIODRING "B" SB21				NO-LINK					
APSAUGOS-PROTECTION	GALIA POWER		lb (A)															
	KONSTRUKTORIUS MARKE		SIEMENS		SIEMENS		SIEMENS		SIEMENS				SIEMENS					
LINIJA-LINE	TIPO TYPE		3WL ETU27B LSING		3KL		3WL ETU27B LSING		3KL				3WL					
	KODAS CODE		3WL1112-2DG41		3KL7184-4AA01		3WL1112-2DG41		3KL7184-4AA01				3WL1225-2AA41					
APSAUGOS-PROTECTION	LENKAI POLES		In (A)		4 1250 R=1250		3+N 1250		4 1250 R=1250		3+N 1250		4 2500					
	Im / Curva		Icn (kA)		12500 55		12500 55											
APSAUGOS-PROTECTION	Icu (kA)		KOORDINAVIMO COORDINATION															
	DIFERENCIALAS DIFFERENTIAL																	
APSAUGOS-PROTECTION	Idn (mA)		TIPO TYPE															
	CONTACTOR CONTACTOR																	
APSAUGOS-PROTECTION	TAIKYMO SRITIS SCOPE		(A)															
	FORMAVIMAS FORMATION		3(3x240)+1N240				3(3x240)+1N240											
LINIJA-LINE	TIPO TYPE		FG7-R		FG7-R		FG7-R		FG7-R									
	Ilz (A)		SKYRIUJE SECTION															
LINIJA-LINE	a In %		C.d.T.															
	a Ib %																	
LINIJA-LINE	Ik (kA)																	

5	05/11/2015	AS-BUILT	R.G.	MCO	ATZ/LAD
4	25/06/2015	ADD POWER FACTOR SYSTEM	T.N.	MCO	ATZ/LAD
3	08/05/2015	FOR CONSTRUCTION	T.N.	MCO	ATZ/LAD
2	12/01/2015	DETAIL DESIGN	CEG	MCO	ATZ
1	15/10/2014	UPGRADE	CEG	MCO	ATZ
REVIZIJA REVISION	DATA DATE	APRAŠYMAS DESCRIPTION	PARENGTAS DRAWING	PATIKRINTAS CHECKED	PATVIRTINTAS APPROVED



PROJEKTO NUMERIS PROJECT Nr.	SKIRSNIS SWITCHBOARD	BRĖŽINIO Nr. Nr. DRAWING	REV. REV.	SEKANTIS NEXT
E00035	PC1	ELE-AL-030	5	55
PAVADINIMAS TITLE	SECTION A POWER CENTER ELEKTROS STOTIES SEKCIJA A			LAPAS SHEET
				52

Pagal įstatymą, mes pasilikame teises į šį brėžinį ir draudžiame atgaminti, ar perduoti jį kitiems asmenims be mūsų pritarimo.
According to the law we reserve the rights to this drawing and it is forbidden to reproduce it or pass it on other parties without our approval.

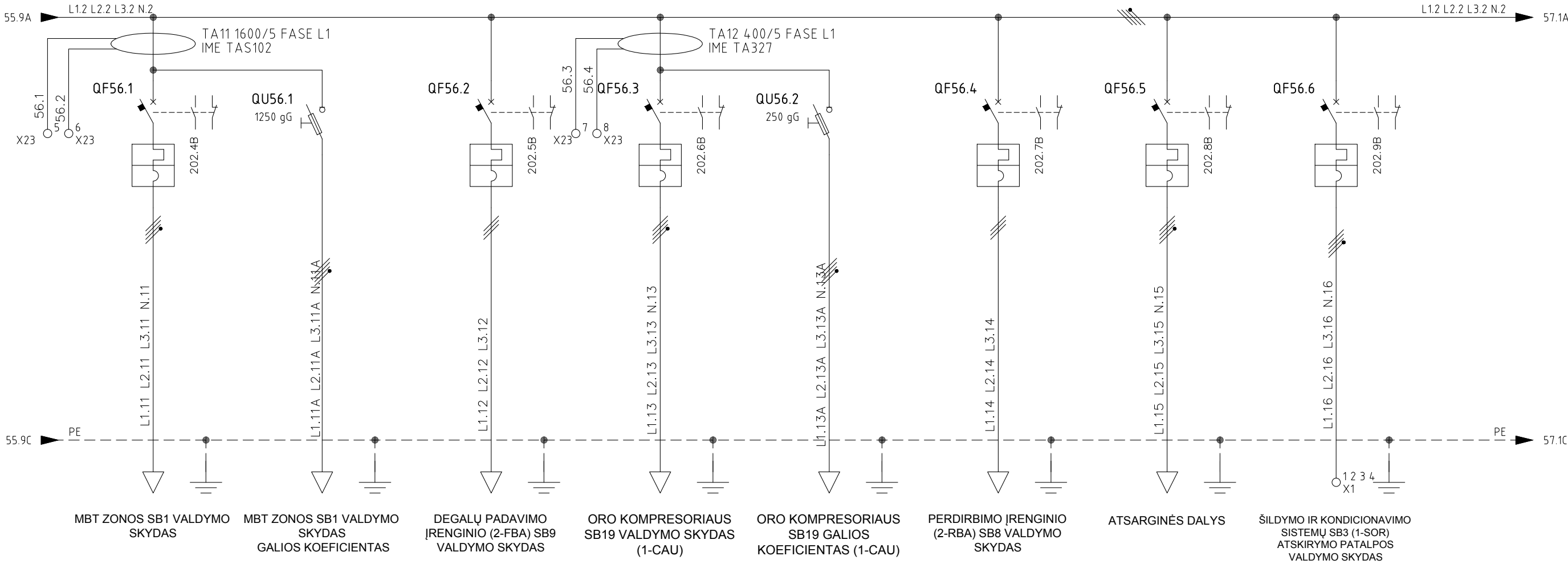
A

B

C

D

E



GRANDINĖ-CIRCUIT	NUORODA REFERENCE		VARTOTOJŲ PASISKIRSTYMAS DOWNSTREAM DISTRIBUTION															
	NAME PAVADINIMAS		SWITCHBOARD MBT AREA SB1		POWER FACTOR MTB AREA SB1		SWITCHBOARD FUEL BALER (2-FBA) SB9		SWITCHBOARD COMPRESSOR AIR UNIT SB19 (1-CAU)		POWER FACTOR COMPRESSOR AIR UNIT SB19 (1-CAU)		SWITCHBOARD RECYCLABLES BALER (2-RBA) SB8		SPARE		SWITCHBOARD SORTING ROOM HEATING AND CONITIONING SYSTEM SB3 (1-SOR)	
APSAUGOS-PROTECTION	GALIA POWER		lb (A)															
	KONSTRUKTORIUS MARKE		SIEMENS		SIEMENS		SIEMENS		SIEMENS		SIEMENS		SIEMENS		SIEMENS		SIEMENS	
	TIPO TYPE		3WL ETU27B LSING		3KL		3VL TM LI		3VL TM LI		3KL		3VL TM LI		3VL TM LI		3VA TM210 FTFM	
	KODAS CODE		3WL1116-2DG41		3KL7184-4AA01		3VL4731-1DC36		3VL4740-1EM46		3KL7132-4AA00		3VL3725-1DC36		3VL2716-1EM43		3VA1163-5GD46	
	LENKAI POLES		In (A)		4 1600 R=1350 3+N 1250		3 315 R=300 4 400 R=400		3+N 250		3 250 R=250 4 160 R=160		4 160 R=63					
	Im / Curva		Icn (kA)		16000 55		3150 55 4000 55				2500 55 1600 55		630 55					
	Icu (kA)		KOORDINAVIMO COORDINATION															
	DIFERENCIALAS DIFFERENTIAL																	
	Idn (mA)		TIPO TYPE															
	CONTACTOR CONTACTOR																	
LINIJA-LINE	FORMAVIMAS FORMATION		3(4x240)+2N240		3(2x120)		3(1x240)+1N120		3(1x240)				5G35					
	TIPO TYPE		FG7-R		FG7-R		FG7-R		FG7-R		FG7-R		FG70R					
	Ilz (A)		SKYRIUJE SECTION															
	a In %		C.d.T.															
	a Ib %																	
	Ik (kA)																	

5	05/11/2015	AS-BUILT	R.G.	MCO	ATZ/LAD
4	25/06/2015	ADD POWER FACTOR SYSTEM	T.N.	MCO	ATZ/LAD
3	08/05/2015	FOR CONSTRUCTION	T.N.	MCO	ATZ/LAD
2	12/01/2015	DETAIL DESIGN	CEG	MCO	ATZ
1	15/10/2014	UPGRADE	CEG	MCO	ATZ
REVIZUA REVISION	DATA DATE	APRAŠYMAS DESCRIPTION	PARENGTAS DRAWING	PATIKRINTAS CHECKED	PATVIRTINTAS APPROVED



PROJEKTO NUMERIS PROJECT Nr.	SKIRSNIS SWITCHBOARD	BRĖŽINIO Nr. Nr. DRAWING	REV. REV.	SEKANTIS NEXT
E00035	PC1	ELE-AL-030	5	57
PAVADINIMAS TITLE	SECTION B POWER CENTER ELEKTROS STOTIES SEKCIJA B			LAPAS SHEET
				56

Pagal įstatymą, mes pasilikame teises į šį brėžinį ir draudžiame atgaminti, ar perduoti jį kitiems asmenims be mūsų pritarimo. According to the law we reserve the rights to this drawing and it is forbidden to reproduce it or pass it on other parties without our approval.

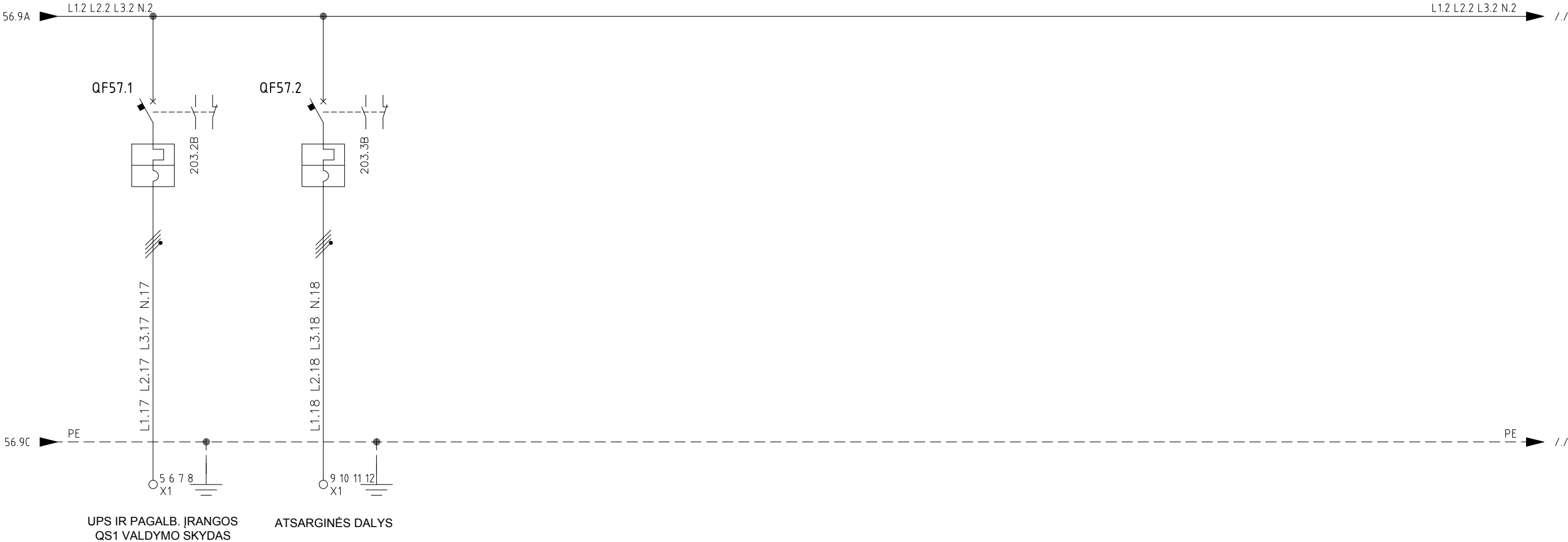
A

B

C

D

E



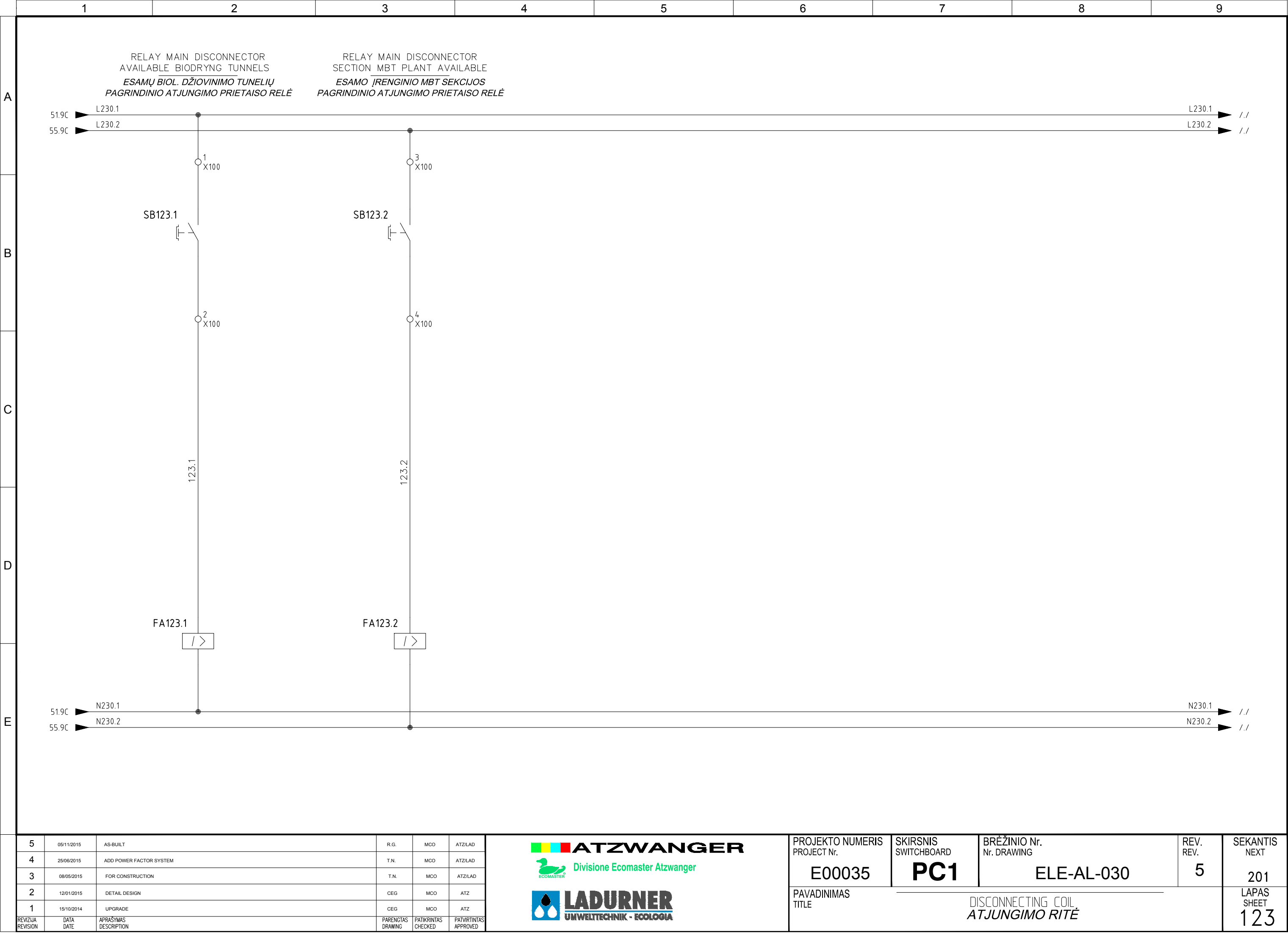
GRANDINĖ-CIRCUIT	NUORODA REFERENCE									
	VARTOTOJŲ PASISKIRSTYMAS DOWNSTREAM DISTRIBUTION									
NAME PAVADINIMAS		SWITCHBOARD UPS AND AUX. QS1	SPARE							
GALIA POWER	lb (A)									
KONSTRUKTORIUS MARKE		SIEMENS	SIEMENS							
TIPO TYPE		3VA TM210 FTFM	3VA TM210 FTFM							
KODAS CODE		3VA1110-5GD46	3VA1110-5GD46							
LENKAI POLES	ln (A)	4	160 R=100	4	160 R=100					
Im / Curva	lcn (kA)	1000	55	1000	55					
Icu (kA)	KOORDINAVIMO COORDINATION									
DIFERENCIALAS DIFFERENTIAL										
Idn (mA)	TIPO TYPE									
CONTACTOR CONTACTOR										
TAIKYMO SRITIS SCOPE	(A)									
FORMAVIMAS FORMATION		5G35								
TIPO TYPE	ILGIS LENGTH	FG70R								
Iz (A)	SKYRIUJE SECTION									
a ln %	C.d.T.									
a lb %										
Ik (kA)										

5	05/11/2015	AS-BUILT	R.G.	MCO	ATZ/LAD
4	25/06/2015	ADD POWER FACTOR SYSTEM	T.N.	MCO	ATZ/LAD
3	08/05/2015	FOR CONSTRUCTION	T.N.	MCO	ATZ/LAD
2	12/01/2015	DETAIL DESIGN	CEG	MCO	ATZ
1	15/10/2014	UPGRADE	CEG	MCO	ATZ
REVIZUA REVISION	DATA DATE	APRAŠYMAS DESCRIPTION	PARENGTAS DRAWING	PATIKRINTAS CHECKED	PATVIRTINTAS APPROVED



PROJEKTO NUMERIS PROJECT Nr.	SKIRSNIS SWITCHBOARD	BRĖŽINIO Nr. Nr. DRAWING	REV. REV.	SEKANTIS NEXT
E00035	PC1	ELE-AL-030	5	123
PAVADINIMAS TITLE	SECTION B POWER CENTER ELEKTROS STOTIES SEKCIJA B			LAPAS SHEET
				57

Pagal įstatymą, mes pasilikame teises į šį brėžinį ir draudžiame atgaminti, ar perduoti jį kitiems asmenims be mūsų pritarimo.
According to the law we reserve the rights to this drawing and it is forbidden to reproduce it or pass it on other parties without our approval.

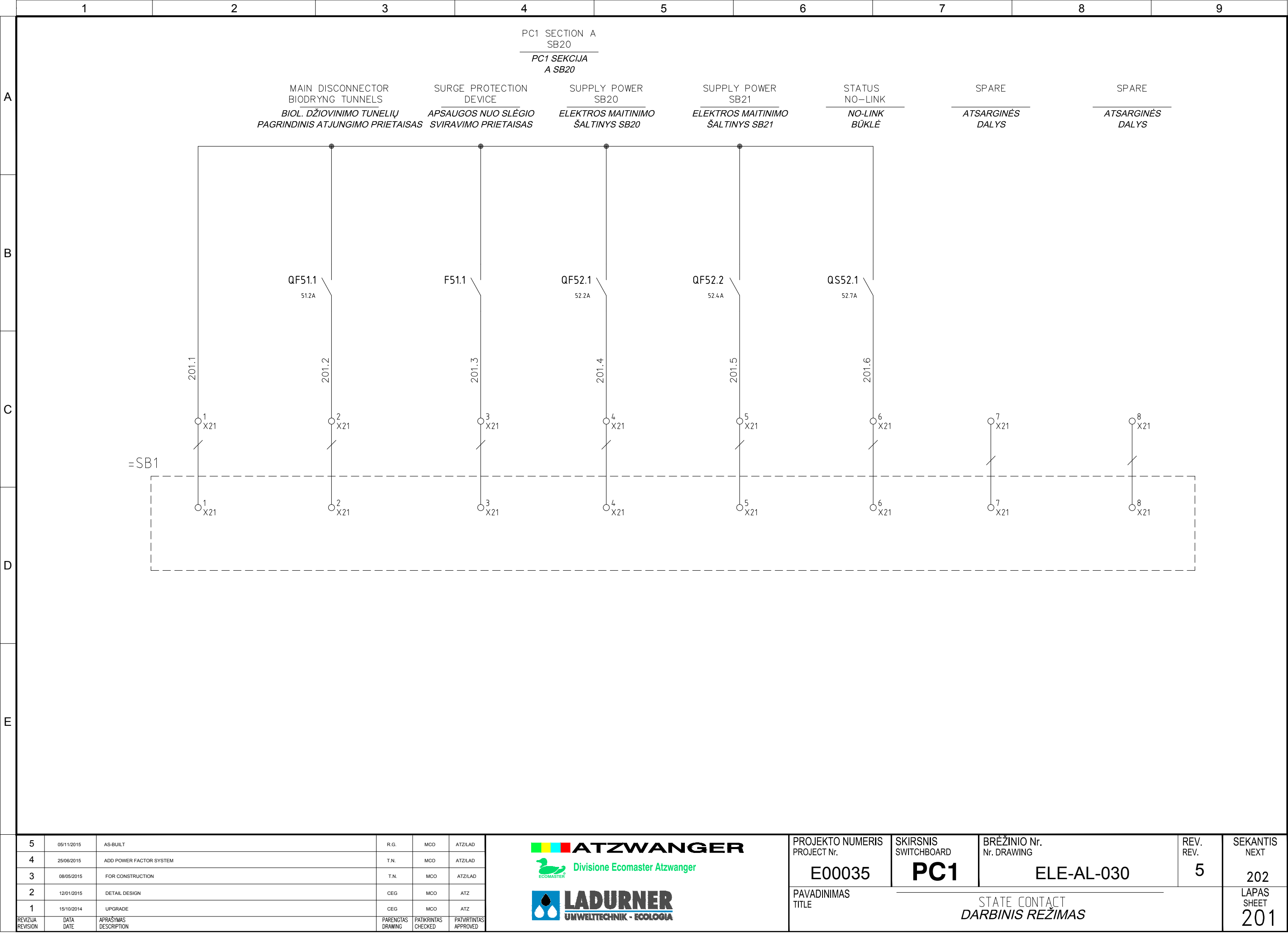


5	05/11/2015	AS-BUILT	R.G.	MCO	ATZ/LAD
4	25/06/2015	ADD POWER FACTOR SYSTEM	T.N.	MCO	ATZ/LAD
3	08/05/2015	FOR CONSTRUCTION	T.N.	MCO	ATZ/LAD
2	12/01/2015	DETAIL DESIGN	CEG	MCO	ATZ
1	15/10/2014	UPGRADE	CEG	MCO	ATZ
REVIZUA REVISION	DATA DATE	APRAŠYMAS DESCRIPTION	PARENGTAS DRAWING	PATIKRINTAS CHECKED	PATVIRTINTAS APPROVED

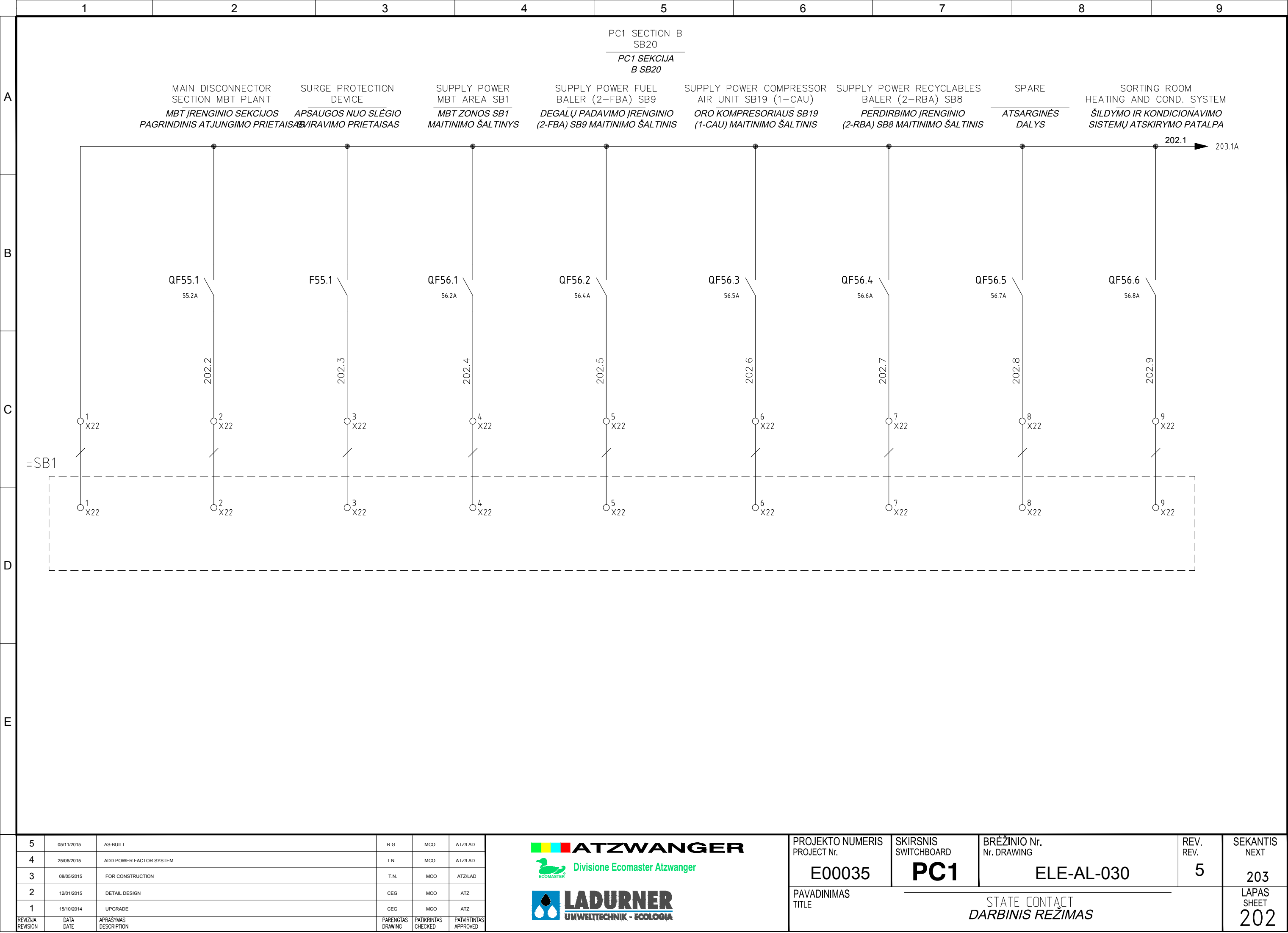


PROJEKTO NUMERIS PROJECT Nr. E00035	SKIRSNIS SWITCHBOARD PC1	BRĖŽINIO Nr. Nr. DRAWING ELE-AL-030	REV. REV. 5	SEKANTIS NEXT 201
PAVADINIMAS TITLE DISCONNECTING COIL ATJUNGIMO RITĖ				LAPAS SHEET 123

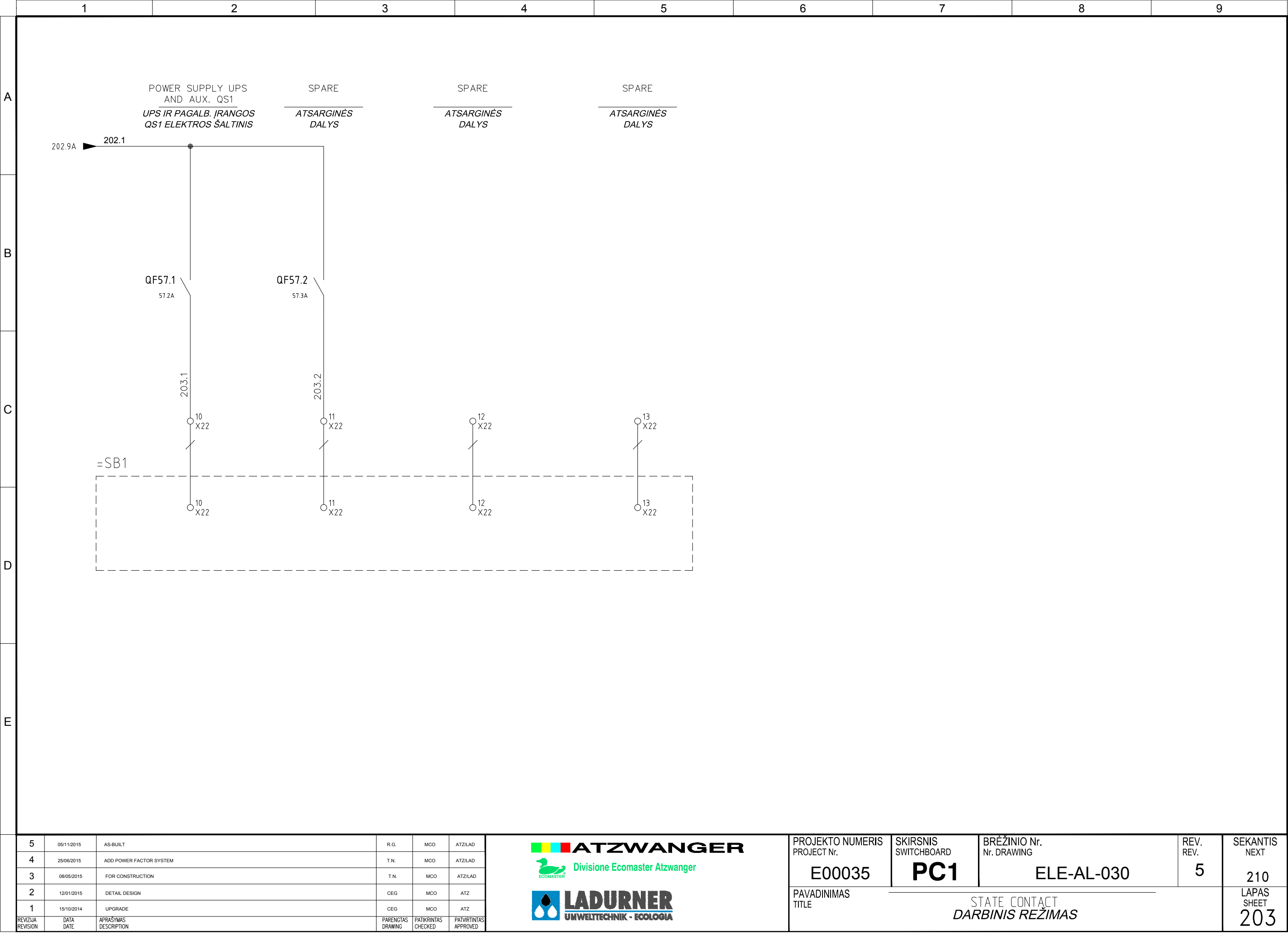
Pagal įstatymą, mes pasilikame teises į šį brėžinį ir draudžiame atgaminti, ar perduoti jį kitiems asmenims be mūsų pritarimo.
According to the law we reserve the rights to this drawing and it is forbidden to reproduce it or pass it on other parties without our approval.



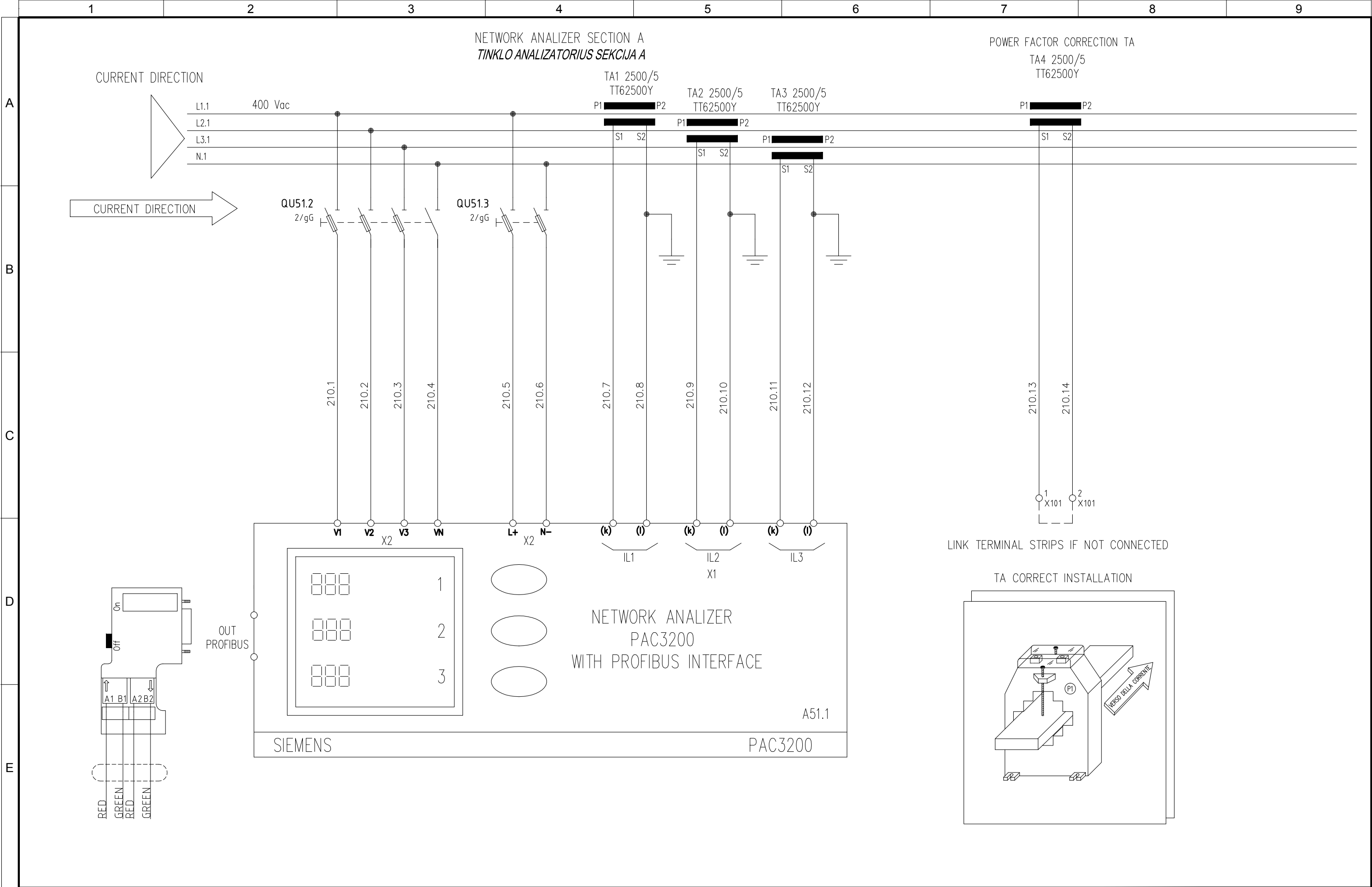
Pagal įstatymą, mes pasilikame teises į šį brėžinį ir draudžiame atgaminti, ar perduoti jį kitiems asmenims be mūsų pritarimo.
According to the law we reserve the rights to this drawing and it is forbidden to reproduce it or pass it on other parties without our approval.



Pagal įstatymą, mes pasilikame teises į šį brėžinį ir draudžiame atgaminti, ar perduoti jį kitiems asmenims be mūsų pritarimo.
According to the law we reserve the rights to this drawing and it is forbidden to reproduce it or pass it on other parties without our approval.



Pagal įstatymą, mes pasilikame teises į šį brėžinį ir draudžiame atgaminti, ar perduoti jį kitiems asmenims be mūsų pritarimo.
According to the law we reserve the rights to this drawing and it is forbidden to reproduce it or pass it on other parties without our approval.

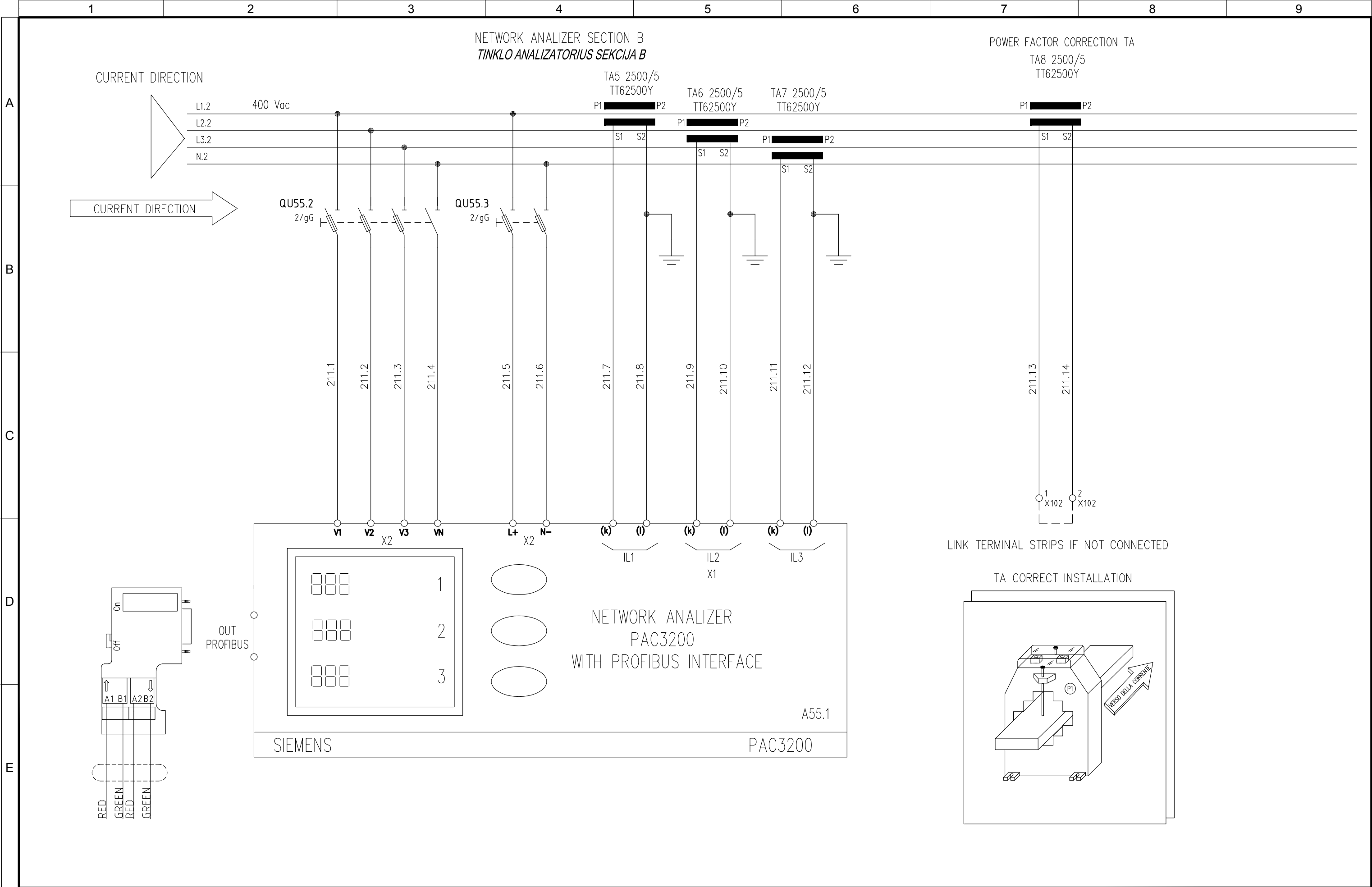


5	05/11/2015	AS-BUILT	R.G.	MCO	ATZ/LAD
4	25/06/2015	ADD POWER FACTOR SYSTEM	T.N.	MCO	ATZ/LAD
3	08/05/2015	FOR CONSTRUCTION	T.N.	MCO	ATZ/LAD
2	12/01/2015	DETAIL DESIGN	CEG	MCO	ATZ
1	15/10/2014	UPGRADE	CEG	MCO	ATZ
REVIZUA REVISION	DATA DATE	APRAŠYMAS DESCRIPTION	PARENGTAS DRAWING	PATIKRINTAS CHECKED	PATVIRTINTAS APPROVED



PROJEKTO NUMERIS PROJECT Nr. E00035	SKIRSNIS SWITCHBOARD PC1	BRĖŽINIO Nr. Nr. DRAWING ELE-AL-030	REV. REV. 5	SEKANTIS NEXT 211
PAVADINIMAS TITLE	NETWORK ANALIZER SECTION A TINKLO ANALIZATORIUS SEKCIJA A			LAPAS SHEET 210

Pagal įstatymą, mes pasilikame teises į šį brėžinį ir draudžiame atgaminti, ar perduoti jį kitiems asmenims be mūsų pritarimo. According to the law we reserve the rights to this drawing and it is forbidden to reproduce it or pass it on other parties without our approval.



5	05/11/2015	AS-BUILT	R.G.	MCO	ATZ/LAD
4	25/06/2015	ADD POWER FACTOR SYSTEM	T.N.	MCO	ATZ/LAD
3	08/05/2015	FOR CONSTRUCTION	T.N.	MCO	ATZ/LAD
2	12/01/2015	DETAIL DESIGN	CEG	MCO	ATZ
1	15/10/2014	UPGRADE	CEG	MCO	ATZ
REVIZUA REVISION	DATA DATE	APRAŠYMAS DESCRIPTION	PARENGTAS DRAWING	PATIKRINTAS CHECKED	PATVIRTINTAS APPROVED



PROJEKTO NUMERIS PROJECT Nr. E00035	SKIRSNIS SWITCHBOARD PC1	BRĖŽINIO Nr. Nr. DRAWING ELE-AL-030	REV. REV. 5	SEKANTIS NEXT 701
PAVADINIMAS TITLE	NETWORK ANALYZER SECTION B TINKLO ANALIZATORIUS SEKCIJA B			LAPAS SHEET 211

	1	2	3	4	5	6	7	8	9
A									
B	<div><div><div><div><div><div></div><div></div></div><div><div></div><div></div></div></div><div><div></div><div></div></div><div><div></div><div></div></div><div><div></div><div></div></div><div><div></div><div></div></div><div><div></div><div></div></div><div><div></div><div></div></div><div><div></div><div></div></div><div><div></div><div></div></div><div><div></div><div></div></div><div><div></div><div></div></div><div><div></div><div></div></div></div><div><div><div></div><div></div></div><div><div></div><div></div></div><div><div></div><div></div></div><div><div></div><div></div></div><div><div></div><div></div></div><div><div></div><div></div></div><div><div></div><div></div></div><div><div></div><div></div></div><div><div></div><div></div></div><div><div></div><div></div></div><div><div></div><div></div></div><div><div></div><div></div></div></div><div><div><div></div><div></div></div><div><div></div><div></div></div><div><div></div><div></div></div><div><div></div><div></div></div><div><div></div><div></div></div><div><div></div><div></div></div><div><div></div><div></div></div><div><div></div><div></div></div><div><div></div><div></div></div><div><div></div><div></div></div><div><div></div><div></div></div><div><div></div><div></div></div></div><div><div><div></div><div></div></div><div><div></div><div></div></div><div><div></div><div></div></div><div><div></div><div></div></div><div><div></div><div></div></div><div><div></div><div></div></div><div><div></div><div></div></div><div><div></div><div></div></div><div><div></div><div></div></div><div><div></div><div></div></div><div><div></div><div></div></div><div><div></div><div></div></div></div><div><div><div></div><div></div></div><div><div></div><div></div></div><div><div></div><div></div></div><div><div></div><div></div></div><div><div></div><div></div></div><div><div></div><div></div></div><div><div></div><div></div></div><div><div></div><div></div></div><div><div></div><div></div></div><div><div></div><div></div></div><div><div></div><div></div></div><div><div></div><div></div></div></div><div><div><div></div><div></div></div><div><div></div><div></div></div><div><div></div><div></div></div><div><div></div><div></div></div><div><div></div><div></div></div><div><div></div><div></div></div><div><div></div><div></div></div><div><div></div><div></div></div><div><div></div><div></div></div><div><div></div><div></div></div><div><div></div><div></div></div><div><div></div><div></div></div></div><div><div><div></div><div></div></div><div><div></div><div></div></div><div><div></div><div></div></div><div><div></div><div></div></div><div><div></div><div></div></div><div><div></div><div></div></div><div><div></div><div></div></div><div><div></div><div></div></div><div><div></div><div></div></div><div><div></div><div></div></div><div><div></div><div></div></div><div><div></div><div></div></div></div><div><div><div></div><div></div></div><div><div></div><div></div></div><div><div></div><div></div></div><div><div></div><div></div></div><div><div></div><div></div></div><div><div></div><div></div></div><div><div></div><div></div></div><div><div></div><div></div></div><div><div></div><div></div></div><div><div></div><div></div></div><div><div></div><div></div></div><div><div></div><div></div></div></div><div><div><div></div><div></div></div><div><div></div><div></div></div><div><div></div><div></div></div><div><div></div><div></div></div><div><div></div><div></div></div><div><div></div><div></div></div><div><div></div><div></div></div><div><div></div><div></div></div><div><div></div><div></div></div><div><div></div><div></div></div><div><div></div><div></div></div><div><div></div><div></div></div></div><div><div><div></div><div></div></div><div><div></div><div></div></div><div><div></div><div></div></div><div><div></div><div></div></div><div><div></div><div></div></div><div><div></div><div></div></div><div><div></div><div></div></div><div><div></div><div></div></div><div><div></div><div></div></div><div><div></div><div></div></div><div><div></div><div></div></div><div><div></div><div></div></div></div><div><div><div></div><div></div></div><div><div></div><div></div></div><div><div></div><div></div></div><div><div></div><div></div></div><div><div></div><div></div></div><div><div></div><div></div></div><div><div></div><div></div></div><div><div></div><div></div></div><div><div></div><div></div></div><div><div></div><div></div></div><div><div></div><div></div></div><div><div></div><div></div></div></div><div><div><div></div><div></div></div><div><div></div><div></div></div><div><div></div><div></div></div><div><div></div><div></div></div><div><div></div><div></div></div><div><div></div><div></div></div><div><div></div><div></div></div><div><div></div><div></div></div><div><div></div><div></div></div><div><div></div><div></div></div><div><div></div><div></div></div><div><div></div><div></div></div></div><div><div><div></div><div></div></div><div><div></div><div></div></div><div><div></div><div></div></div><div><div></div><div></div></div><div><div></div><div></div></div><div><div></div><div></div></div><div><div></div><div></div></div><div><div></div><div></div></div><div><div></div><div></div></div><div><div></div><div></div></div><div><div></div><div></div></div><div><div></div><div></div></div></div><div><div><div></div><div></div></div><div><div></div><div></div></div><div><div></div><div></div></div><div><div></div><div></div></div><div><div></div><div></div></div><div><div></div><div></div></div><div><div></div><div></div></div><div><div></div><div></div></div><div><div></div><div></div></div><div><div></div><div></div></div><div><div></div><div></div></div><div><div></div><div></div></div></div><div><div><div></div><div></div></div><div><div></div><div></div></div><div><div></div><div></div></div><div><div></div><div></div></div><div><div></div><div></div></div><div><div></div><div></div></div><div><div></div><div></div></div><div><div></div><div></div></div><div><div></div><div></div></div><div><div></div><div></div></div><div><div></div><div></div></div><div><div></div><div></div></div></div><div><div><div></div><div></div></div><div><div></div><div></div></div><div><div></div><div></div></div><div><div></div><div></div></div><div><div></div><div></div></div><div><div></div><div></div></div><div><div></div><div></div></div><div><div></div><div></div></div><div><div></div><div></div></div><div><div></div><div></div></div><div><div></div><div></div></div><div><div></div><div></div></div></div><div><div><div></div><div></div></div><div><div></div><div></div></div><div><div></div><div></div></div><div><div></div><div></div></div><div><div></div><div></div></div><div><div></div><div></div></div><div><div></div><div></div></div><div><div></div><div></div></div><div><div></div><div></div></div><div><div></div><div></div></div><div><div></div><div></div></div><div><div></div><div></div></div></div><div><div><div></div><div></div></div><div><div></div><div></div></div><div><div></div><div></div></div><div><div></div><div></div></div><div><div></div><div></div></div><div><div></div><div></div></div><div><div></div><div></div></div><div><div></div><div></div></div><div><div></div><div></div></div><div><div></div><div></div></div><div><div></div><div></div></div><div><div></div><div></div></div></div><div><div><div></div><div></div></div><div><div></div><div></div></div><div><div></div><div></div></div><div><div></div><div></div></div><div><div></div><div></div></div><div><div></div><div></div></div><div><div></div><div></div></div><div><div></div><div></div></div><div><div></div><div></div></div><div><div></div><div></div></div><div><div></div><div></div></div><div><div></div><div></div></div></div><div><div><div></div><div></div></div><div><div></div><div></div></div><div><div></div><div></div></div><div><div></div><div></div></div><div><div></div><div></div></div><div><div></div><div></div></div><div><div></div><div></div></div><div><div></div><div></div></div><div><div></div><div></div></div><div><div></div><div></div></div><div><div></div><div></div></div><div><div></div><div></div></div></div><div><div><div></div><div></div></div><div><div></div><div></div></div><div><div></div><div></div></div><div><div></div><div></div></div><div><div></div><div></div></div><div><div></div><div></div></div><div><div></div><div></div></div><div><div></div><div></div></div><div><div></div><div></div></div><div><div></div><div></div></div><div><div></div><div></div></div><div><div></div><div></div></div></div><div><div><div></div><div></div></div><div><div></div><div></div></div><div><div></div><div></div></div><div><div></div><div></div></div><div><div></div><div></div></div><div><div></div><div></div></div><div><div></div><div></div></div><div><div></div><div></div></div><div><div></div><div></div></div><div><div></div><div></div></div><div><div></div><div></div></div><div><div></div><div></div></div></div><div><div><div></div><div></div></div><div><div></div><div></div></div><div><div></div><div></div></div><div><div></div><div></div></div><div><div></div><div></div></div><div><div></div><div></div></div><div><div></div><div></div></div><div><div></div><div></div></div><div><div></div><div></div></div><div><div></div><div></div></div><div><div></div><div></div></div><div><div></div><div></div></div></div><div><div><div></div><div></div></div><div><div></div><div></div></div><div><div></div><div></div></div><div><div></div><div></div></div><div><div></div><div></div></div><div><div></div><div></div></div><div><div></div><div></div></div><div><div></div><div></div></div><div><div></div><div></div></div><div><div></div><div></div></div><div><div></div><div></div></div><div><div></div><div></div></div></div><div><div><div></div><div></div></div><div><div></div><div></div></div><div><div></div><div></div></div><div><div></div><div></div></div><div><div></div><div></div></div><div><div></div><div></div></div><div><div></div><div></div></div><div><div></div><div></div></div><div><div></div><div></div></div><div><div></div><div></div></div><div><div></div><div></div></div><div><div></div><div></div></div></div><div><div><div></div><div></div></div><div><div></div><div></div></div><div><div></div><div></div></div><div><div></div><div></div></div><div><div></div><div></div></div><div><div></div><div></div></div><div><div></div><div></div></div><div><div></div><div></div></div><div><div></div><div></div></div><div><div></div><div></div></div><div><div></div><div></div></div><div><div></div><div></div></div></div><div><div><div></div><div></div></div><div><div></div><div></div></div><div><div></div><div></div></div><div><div></div><div></div></div><div><div></div><div></div></div><div><div></div><div></div></div><div><div></div><div></div></div><div><div></div><div></div></div><div><div></div><div></div></div><div><div></div><div></div></div><div><div></div><div></div></div><div><div></div><div></div></div></div><div><div><div></div><div></div></div><div><div></div><div></div></div><div><div></div><div></div></div><div><div></div><div></div></div><div><div></div><div></div></div><div><div></div><div></div></div><div><div></div><div></div></div><div><div></div><div></div></div><div><div></div><div></div></div><div><div></div><div></div></div><div><div></div><div></div></div><div><div></div><div></div></div></div><div><div><div></div><div></div></div><div><div></div><div></div></div><div><div></div><div></div></div><div><div></div><div></div></div><div><div></div><div></div></div><div><div></div><div></div></div><div><div></div><div></div></div><div><div></div><div></div></div><div><div></div><div></div></div><div><div></div><div></div></div><div><div></div><div></div></div><div><div></div><div></div></div></div><div><div><div></div><div></div></div><div><div></div><div></div></div><div><div></div><div></div></div><div><div></div><div></div></div><div><div></div><div></div></div><div><div></div><div></div></div><div><div></div><div></div></div><div><div></div><div></div></div><div><div></div><div></div></div><div><div></div><div></div></div><div><div></div><div></div></div><div><div></div><div></div></div></div><div><div><div></div><div></div></div><div><div></div><div></div></div><div><div></div><div></div></div><div><div></div><div></div></div><div><div></div><div></div></div><div><div></div><div></div></div><div><div></div><div></div></div><div><div></div><div></div></div><div><div></div><div></div></div><div><div></div><div></div></div><div><div></div><div></div></div><div><div></div><div></div></div></div><div><div><div></div><div></div></div><div><div></div><div></div></div><div><div></div><div></div></div><div><div></div><div></div></div><div><div></div><div></div></div><div><div></div><div></div></div><div><div></div><div></div></div><div><div></div><div></div></div><div><div></div><div></div></div><div><div></div><div></div></div><div><div></div><div></div></div><div><div></div><div></div></div></div><div><div><div></div><div></div></div><div><div></div><div></div></div><div><div></div><div></div></div><div><div></div><div></div></div><div><div></div><div></div></div><div><div></div><div></div></div><div><div></div><div></div></div><div><div></div><div></div></div><div><div></div><div></div></div><div><div></div><div></div></div><div><div></div><div></div></div><div><div></div><div></div></div></div><div><div><div></div><div></div></div><div><div></div><div></div></div><div><div></div><div></div></div><div><div></div><div></div></div><div><div></div><div></div></div><div><div></div><div></div></div><div><div></div><div></div></div><div><div></div><div></div></div><div><div></div><div></div></div><div><div></div><div></div></div><div><div></div><div></div></div><div><div></div><div></div></div></div><div><div><div></div><div></div></div><div><div></div><div></div></div><div><div></div><div></div></div><div><div></div><div></div></div><div><div></div><div></div></div><div><div></div><div></div></div><div><div></div><div></div></div><div><div></div><div></div></div><div><div></div><div></div></div><div><div></div><div></div></div><div><div></div><div></div></div><div><div></div><div></div></div></div><div><div><div></div><div></div></div><div><div></div><div></div></div><div><div></div><div></div></div><div><div></div><div></div></div><div><div></div><div></div></div><div><div></div><div></div></div><div><div></div><div></div></div><div><div></div><div></div></div><div><div></div><div></div></div><div><div></div><div></div></div><div><div></div><div></div></div><div><div></div><div></div></div></div><div><div><div></div><div></div></div><div><div></div><div></div></div><div><div></div><div></div></div><div><div></div><div></div></div><div><div></div><div></div></div><div><div></div><div></div></div><div><div></div><div></div></div><div><div></div><div></div></div><div><div></div><div></div></div><div><div></div><div></div></div><div><div></div><div></div></div><div><div></div><div></div></div></div><div><div><div></div><div></div></div><div><div></div><div></div></div><div><div></div><div></div></div><div><div></div><div></div></div><div><div></div><div></div></div><div><div></div><div></div></div><div><div></div><div></div></div><div><div></div><div></div></div><div><div></div><div></div></div><div><div></div><div></div></div><div><div></div><div></div></div><div><div></div><div></div></div></div><div><div><div></div><div></div></div><div><div></div><div></div></div><div><div></div><div></div></div><div><div></div><div></div></div><div><div></div><div></div></div><div><div></div><div></div></div><div><div></div><div></div></div><div><div></div><div></div></div><div><div></div><div></div></div><div><div></div><div></div></div><div><div></div><div></div></div><div><div></div><div></div></div></div><div><div><div></div><div></div></div><div><div></div><div></div></div><div><div></div><div></div></div><div><div></div><div></div></div><div><div></div><div></div></div><div><div></div><div></div></div><div><div></div><div></div></div><div><div></div><div></div></div><div><div></div><div></div></div><div><div></div><div></div></div><div><div></div><div></div></div><div><div></div><div></div></div></div><div><div><div></div><div></div></div><div><div></div><div></div></div><div><div></div><div></div></div><div><div></div><div></div></div><div><div></div><div></div></div><div><div></div><div></div></div><div><div></div><div></div></div><div><div></div><div></div></div><div><div></div><div></div></div><div><div></div><div></div></div><div><div></div><div></div></div><div><div></div><div></div></div></div><div><div><div></div><div></div></div><div><div></div><div></div></div><div><div></div><div></div></div><div><div></div><div></div></div><div><div></div><div></div></div><div><div></div><div></div></div><div><div></div><div></div></div><div><div></div><div></div></div><div><div></div><div></div></div><div><div></div><div></div></div><div><div></div><div></div></div><div><div></div><div></div></div></div><div><div><div></div><div></div></div><div><div></div><div></div></div><div><div></div><div></div></div><div><div></div><div></div></div><div><div></div><div></div></div><div><div></div><div></div></div><div><div></div><div></div></div><div><div></div><div></div></div><div><div></div><div></div></div><div><div></div><div></div></div><div><div></div><div></div></div><div><div></div><div></div></div></div><div><div><div></div><div></div></div><div><div></div><div></div></div><div><div></div><div></div></div><div><div></div><div></div></div><div><div></div><div></div></div><div><div></div><div></div></div><div><div></div><div></div></div><div><div></div><div></div></div><div><div></div><div></div></div><div><div></div><div></div></div><div><div></div><div></div></div><div><div></div><div></div></div></div><div><div><div></div><div></div></div><div><div></div><div></div></div><div><div></div><div></div></div><div><div></div><div></div></div><div><div></div><div></div></div><div><div></div><div></div></div><div><div></div><div></div></div><div><div></div><div></div></div><div><div></div><div></div></div><div><div></div><div></div></div><div><div></div><div></div></div><div><div></div><div></div></div></div><div><div><div></div><div></div></div><div><div></div><div></div></div><div><div></div><div></div></div><div><div></div><div></div></div><div><div></div><div></div></div><div><div></div><div></div></div><div><div></div><div></div></div><div><div></div><div></div></div><div><div></div><div></div></div><div><div></div><div></div></div><div><div></div><div></div></div><div><div></div><div></div></div></div><div><div><div></div><div></div></div><div><div></div><div></div></div><div><div></div><div></div></div><div><div></div><div></div></div><div><div></div><div></div></div><div><div></div><div></div></div><div><div></div><div></div></div><div><div></div><div></div></div><div><div></div><div></div></div><div><div></div><div></div></div><div><div></div><div></div></div><div><div></div><div></div></div></div><div><div><div></div><div></div></div><div><div></div><div></div></div><div><div></div><div></div></div><div><div></div><div></div></div><div><div></div><div></div></div><div><div></div><div></div></div><div><div></div><div></div></div><div><div></div><div></div></div><div><div></div><div></div></div><div><div></div><div></div></div><div><div></div><div></div></div><div><div></div><div></div></div></div><div><div><div></div><div></div></div><div><div></div><div></div></div><div><div></div><div></div></div><div><div></div><div></div></div><div><div></div><div></div></div><div><div></div><div></div></div><div><div></div><div></div></div><div><div></div><div></div></div><div><div></div><div></div></div><div><div></div><div></div></div><div><div></div><div></div></div><div><div></div><div></div></div></div><div><div><div></div><div></div></div><div><div></div><div></div></div><div><div></div><div></div></div><div><div></div><div></div></div><div><div></div><div></div></div><div><div></div><div></div></div><div><div></div><div></div></div><div><div></div><div></div></div><div><div></div><div></div></div><div><div></div><div></div></div><div><div></div><div></div></div><div><div></div><div></div></div></div><div><div><div></div><div></div></div><div><div></div><div></div></div><div><div></div><div></div></div><div><div></div><div></div></div><div><div></div><div></div></div><div><div></div><div></div></div><div><div></div><div></div></div><div><div></div><div></div></div><div><div></div><div></div></div><div><div></div><div></div></div><div><div></div><div></div></div><div><div></div><div></div></div></div><div><div><div></div><div></div></div><div><div></div><div></div></div><div><div></div><div></div></div><div><div></div><div></div></div><div><div></div><div></div></div><div><div></div><div></div></div><div><div></div><div></div></div><div><div></div><div></div></div><div><div></div><div></div></div><div><div></div><div></div></div><div><div></div><div></div></div><div><div></div><div></div></div></div><div><div><div></div><div></div></div><div><div></div><div></div></div><div><div></div><div></div></div><div><div></div><div></div></div><div><div></div><div></div></div><div><div></div><div></div></div><div><div></div><div></div></div><div><div></div><div></div></div><div><div></div><div></div></div><div><div></div><div></div></div><div><div></div><div></div></div><div><div></div><div></div></div></div><div><div><div></div><div></div></div><div><div></div><div></div></div><div><div></div><div></div></div><div><div></div><div></div></div><div><div></div><div></div></div><div><div></div><div></div></div><div><div></div><div></div></div><div><div></div><div></div></div><div><div></div><div></div></div><div><div></div><div></div></div><div><div></div><div></div></div><div><div></div><div></div></div></div><div><div><div></div><div></div></div><div><div></div><div></div></div><div><div></div><div></div></div><div><div></div><div></div></div><div><div></div><div></div></div><div><div></div><div></div></div><div><div></div><div></div></div><div><div></div><div></div></div><div><div></div><div></div></div><div><div></div><div></div></div></div></div></div>								

